

ใบความรู้

หน่วยการเรียนรู้ที่ 3 การใช้โปรแกรม Adobe Photoshop CS6

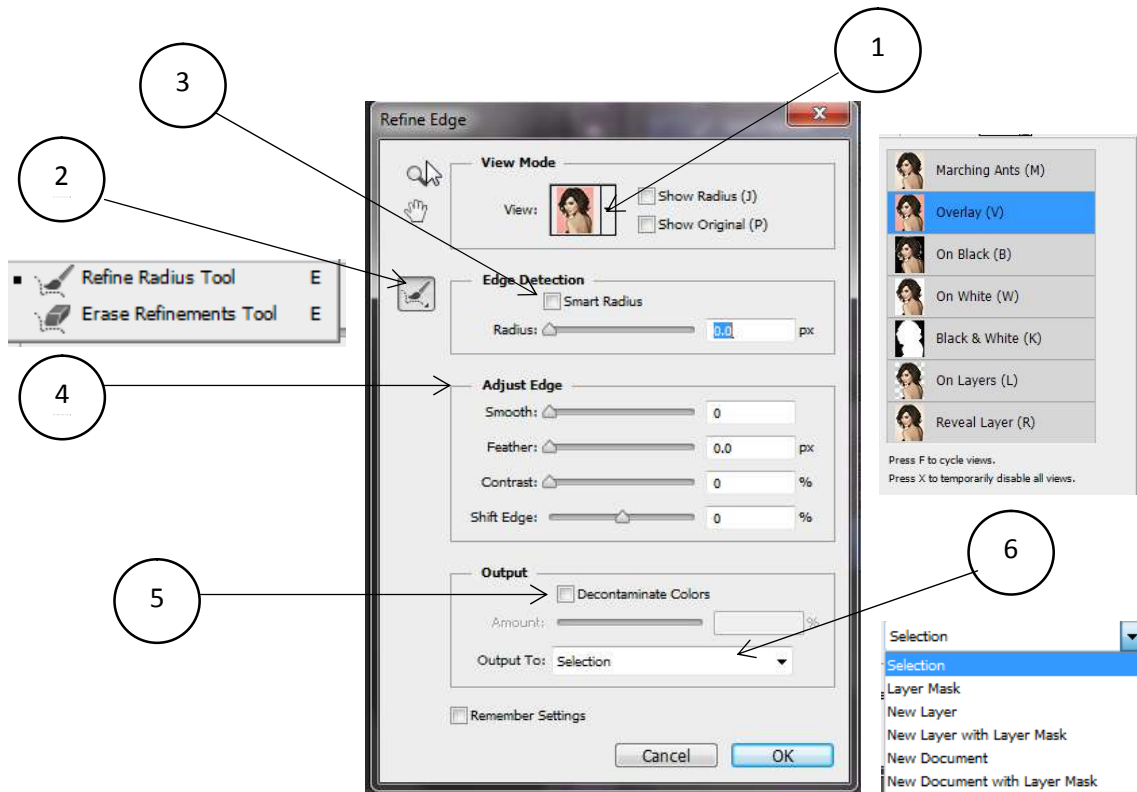
เรื่อง การใช้คำสั่ง Refine Edge ในการรีทัชเส้นผมออกจากพื้นหลัง

การรีทัชตัดภาพเส้นผม หรือเส้นขน ถือเป็นเรื่องปราบเซียนสำหรับนักรีทัชภาพกันเลยทีเดียว การที่จะรีทัชภาพให้สวยและเก็บรายละเอียดที่ต้องการไว้ และเอาส่วนที่ไม่ต้องการออกไปนั้นต้องผ่านหลายกระบวนการขั้นตอนมาก ซึ่งคำสั่ง Refine Edge นั้นได้ถูกพัฒนาเพื่อใช้ปรับแต่ง Selection ให้สามารถตัดเจาะภาพที่มีรายละเอียดมากๆ โดยเฉพาะ อย่างเช่น เส้นผม เส้นขน ออกจากพื้นหลังได้ง่ายกว่าเดิม ลดขั้นตอนไปได้มาก และใช้งานได้ง่ายยิ่งขึ้น

มารู้จักกับคำสั่ง Refine Edge

ก่อนจะไปใช้งานคำสั่งนี้เพื่อตัดเจาะเส้นผม เรามาทำความรู้จักกับคำสั่งย่อยที่อยู่ในหน้าต่าง Refine Edge กันก่อน

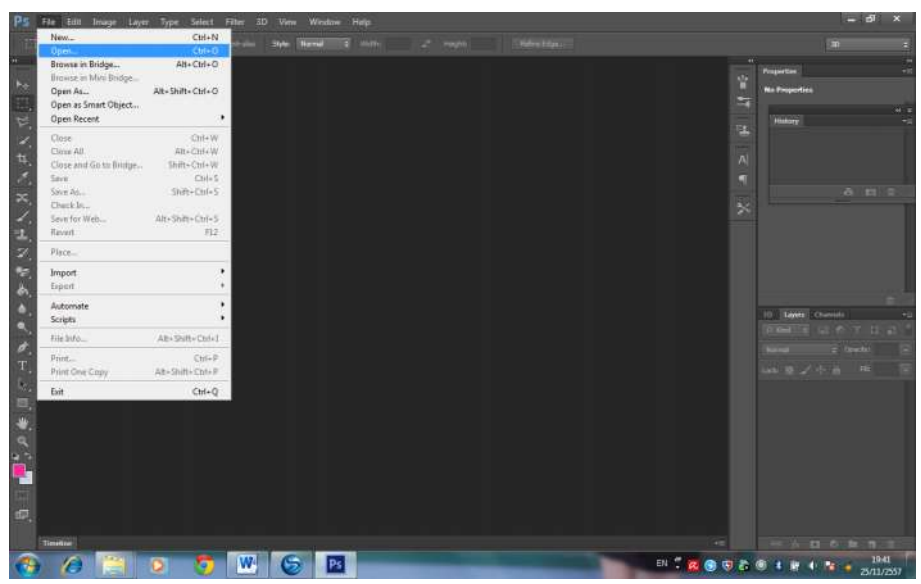
1. **View Mode** มุมมองแสดงภาพ 7 แบบให้เลือกทำงาน เพื่อให้เห็น Selection ที่ทำงานอยู่ให้ชัดเจน
2. **Refine Radius Tool** ใช้สำหรับปรับแต่งขอบ Selection ให้สมบูรณ์
3. **Smart Radius** เป็นคำสั่งสำคัญที่ใช้ในการเพิ่มความคมชัดที่เส้นผม โดยทำงานร่วมกับ Refine Radius Tool และ Eraser Refinements Tool
4. **Adjust Edge** ชุดคำสั่งที่ใช้สำหรับปรับแต่งความคมชัดของ Selection ได้แก่
Smooth :ปรับให้ขอบ Selection มีความนุ่มนวล
Feather :ปรับให้ขอบ Selection มีความฟุ้งเบลอ
Contrast :ปรับให้ขอบ Selection มีความคมชัด
Shift Edge :ปรับเพิ่ม/ลด ขนาดขอบ Selection เพื่อให้รายละเอียดของเส้นผมหรือเส้นขนที่ชัดเจนที่สุด
5. **Decontaminate Colors** คำสั่งสำหรับตัดสีพื้นหลังที่ติดกับภาพออกไป
6. **Output To** กำหนดรูปแบบให้กับภาพที่ได้สร้าง Selection ไว้ สามารถเลือกได้ 6 รูปแบบ
Selection :สร้าง Selection บนภาพ
Layer Mask :สร้าง Layer Mask ให้อัตโนมัติใน Layer ที่ทำงานอยู่
New Layer :คัดลอกภาพใน Layer ที่สร้าง Selection มาอยู่ใน Layer ใหม่ทันที
New Layer with Layer Mask :คัดลอกภาพมาอยู่ใน Layer ใหม่พร้อมกับสร้าง Layer Mask ซ้อนภาพส่วนเกินจาก Selection ให้ด้วยทันที
New Document :นำภาพใน Selection สร้างเป็นไฟล์ใหม่
New Document with Layer Mask :นำภาพใน Selection สร้างเป็นไฟล์ใหม่พร้อมกับสร้าง Layer Mask ซ้อนภาพส่วนเกินจาก Selection ให้ด้วยทันที



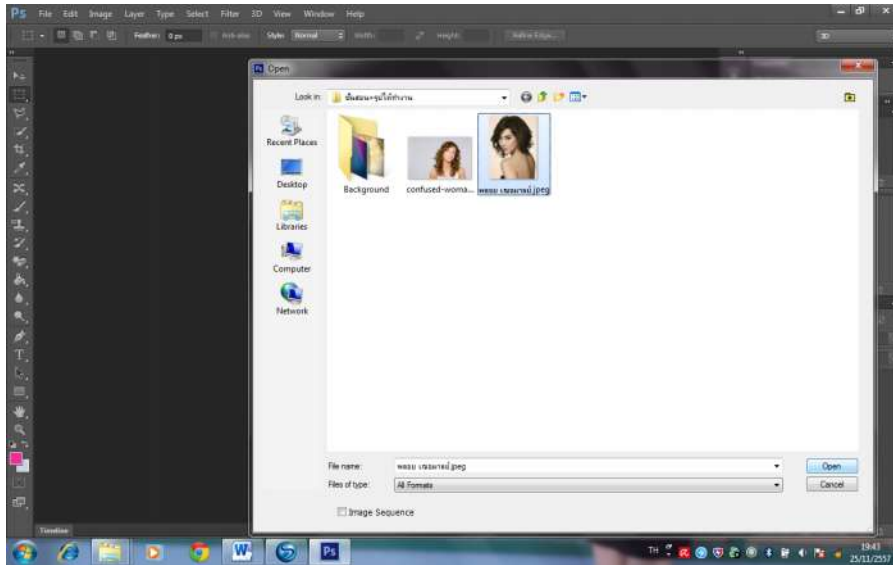
ขั้นตอนการรีทัชเส้นผมออกจากพื้นหลัง


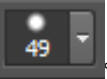
- เปิดโปรแกรม Adobe Photoshop CS6 ขึ้นมา 

- เปิดไฟล์รูปภาพที่ต้องการ โดยคลิกที่ File > Open

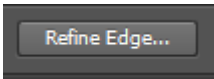


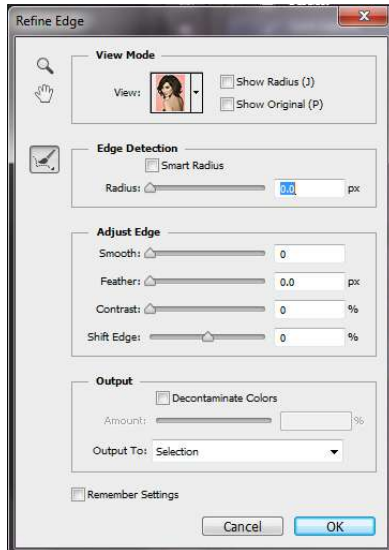
- คลิกเลือกรูปภาพแล้วกด Open รูปภาพจะปรากฏขึ้นมาบนหน้าจทำงาน



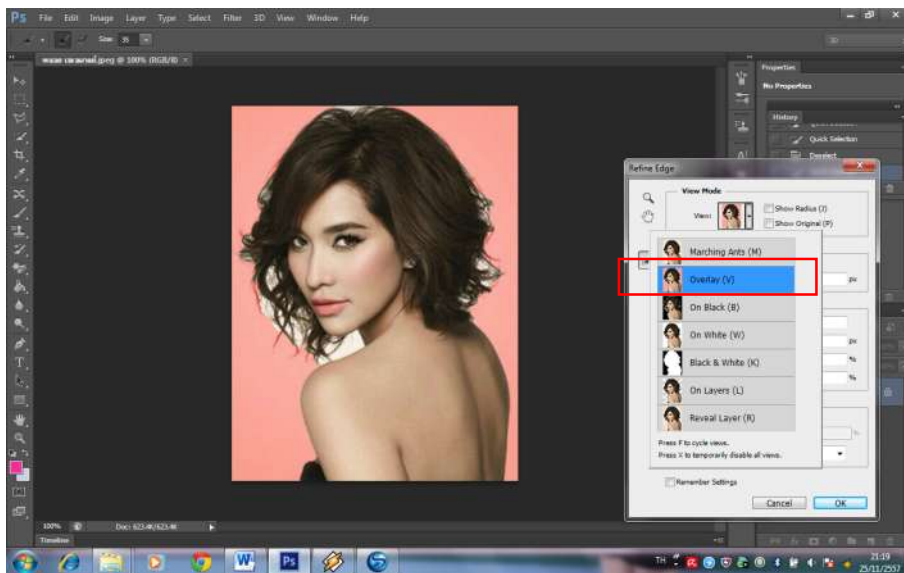
- คลิกเลือกเครื่องมือ Quick Selection Tool  ทางด้านซ้าย เม้าส์จะเปลี่ยนเป็นรูปร่างกลม การปรับขนาดหัวแปรงให้ไปที่แถบเครื่องมือ  ที่อยู่ด้านบนและเลือกขนาดของหัวแปรงให้เหมาะสม
- สร้าง Selection โดยคลิกเม้าส์ หรือแดรกเม้าส์ให้ทั่วบริเวณตัวนางแบบจะปรากฏเส้นประรอบส่วนที่ได้เลือกไว้




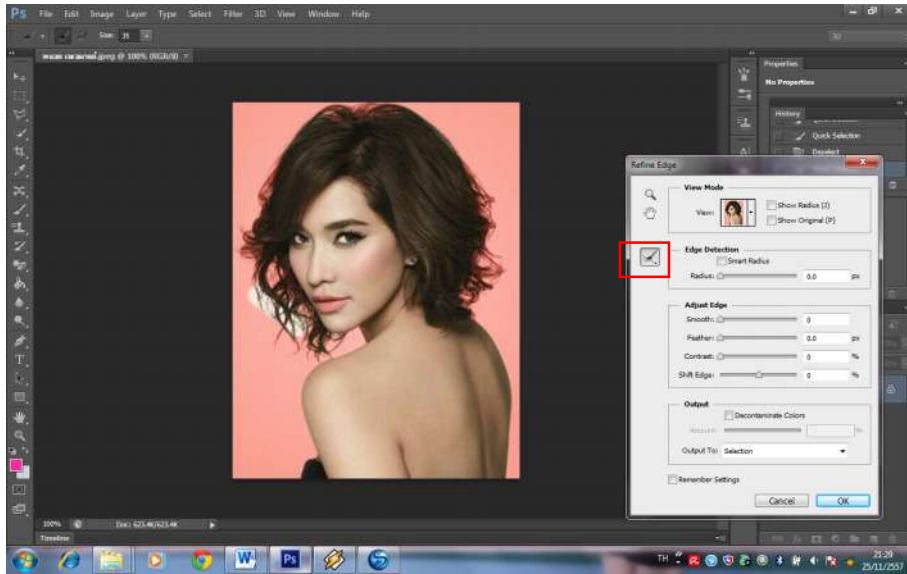
- เลือกใช้คำสั่ง (Refine Edge)  ที่แถบเครื่องมือด้านบน จะปรากฏหน้าต่างการทำงาน Refine Edge ขึ้นมา



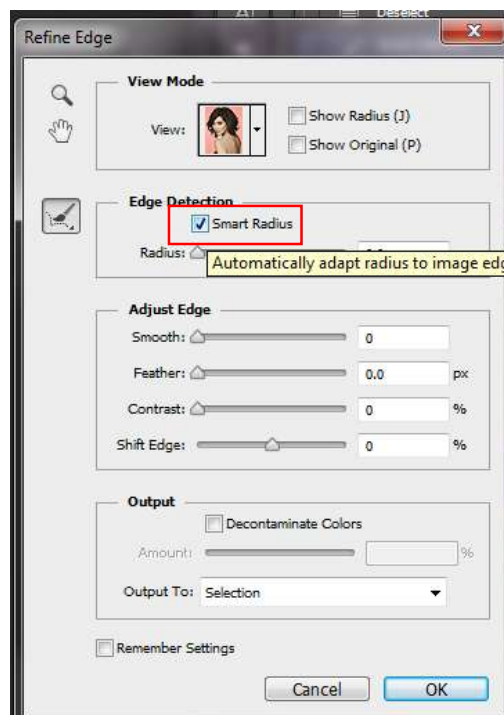
- ภายในส่วนของคำสั่ง View Mode คลิกลูกศรลงมา แล้วเลือก Overlay(V) เพื่อให้เห็นการเปลี่ยนแปลงของรูปภาพได้อย่างชัดเจน



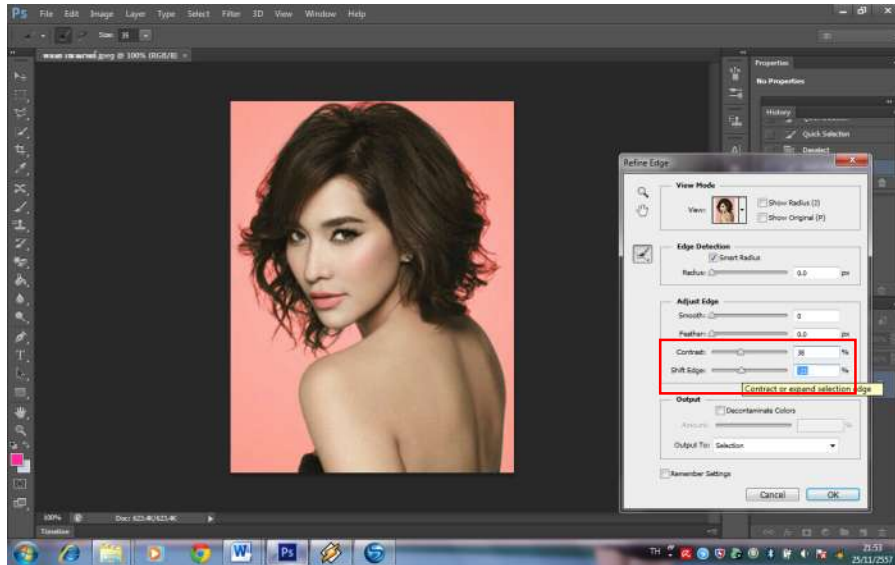
- คลิกเลือกที่คำสั่ง Refine Radius Tool (E) expands detection area  แล้วคลิกแตรกเมาส์ให้ทั่วบริเวณขอบรูปภาพ เพื่อทำการลบพื้นหลังจากภาพเดิม



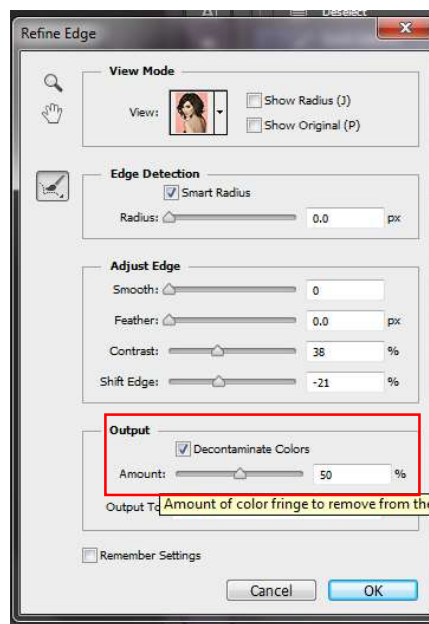
- ในส่วนของคำสั่ง Edge Detection ให้ทำเครื่องหมาย ✓ ในช่อง Smart Radius เพื่อเพิ่มความคมชัดให้เส้นผม



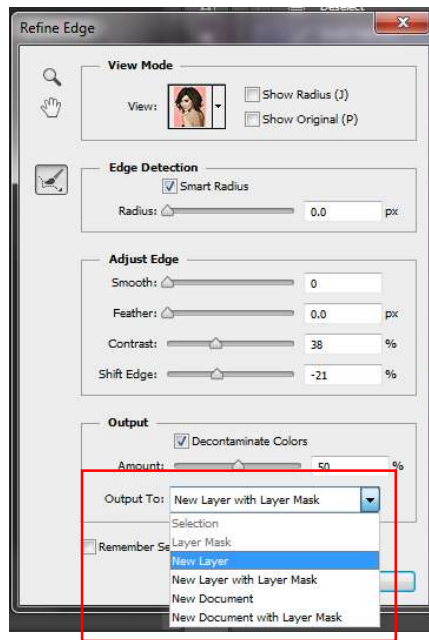
- นักเรียนปรับค่า Contrast เพื่อเพิ่มให้เส้นผมมีความคมชัดมากขึ้น และปรับค่า Shift Edge ปรับเพิ่ม/ลดขนาดขอบ Selection ให้แสดงรายละเอียดปลายผมให้ชัดเจนที่สุด



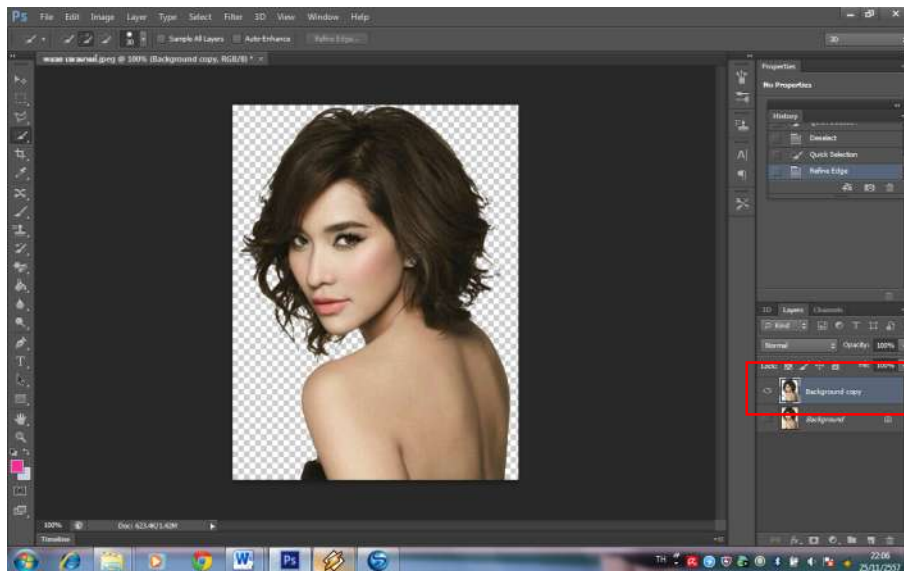
- ในส่วน Output ให้ทำเครื่องหมาย ✓ ในช่องคำสั่ง Decontaminate Colors และปรับเพิ่ม/ลด ในส่วนของ Amount เพื่อลดสีพื้นหลังของขอบรูปภาพที่ติดมาบนเส้นผม



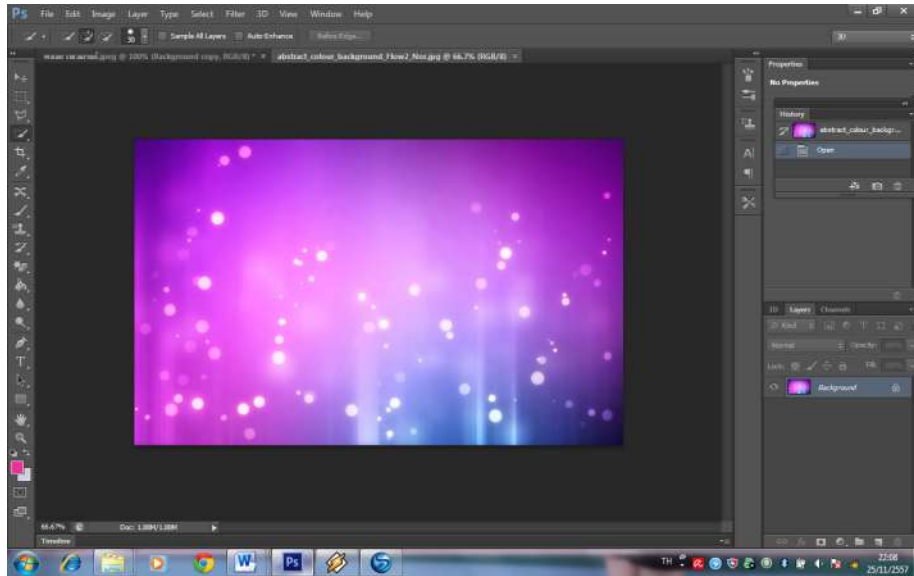
- คลิกเลือกที่ New Layer เพื่อสร้างรูปแบบใหม่ให้กับรูปภาพ จากนั้น คลิก OK




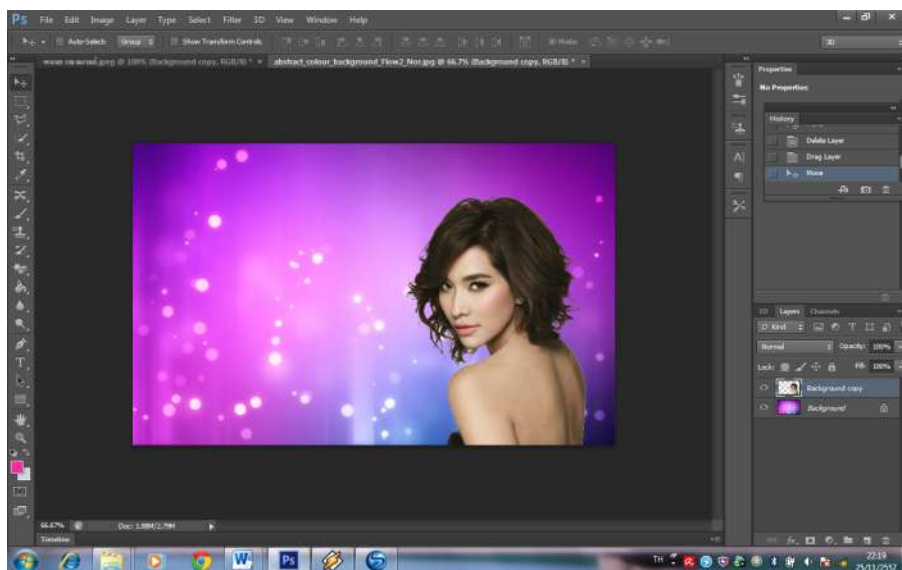
จะปรากฏรูปภาพใน Layer ใหม่ โดยเป็นภาพแบบพื้นหลังโปร่งใส



- เปิดไฟล์รูปภาพพื้นหลังขึ้นมา



- คลิกเลือกไฟล์งานรูปภาพที่ได้ตัดออกจากพื้นหลังแล้ว คลิกเลือกที่เครื่องมือ (Move Tool)  แล้วคลิกที่ภาพ ลากเมาส์เพื่อนำรูปภาพมายังไฟล์ภาพพื้นหลังใหม่ ก็จะได้ภาพใหม่ที่เกิดจากการรีทัชเส้นผมออกจากพื้นหลังเดิม



-บันทึกภาพเป็นนามสกุล .PSDโดยไปที่ File > Save as >เลือกนามสกุลเป็น PSDหรือ .JPEG